

Piezokomposite – Stapelaktor Serie PSt

Serie PSt ohne Gehäuse und ohne Vorspannung, Durchmesser 35 mm, 1000 V

Eigenschaften:

- max. Belastung: 70000 N
- Blockierkraft: 50000 N (bei max. Spannung)

Anwendungen:

- Schwingungsanregung
- Stoßanregung
- Test- und Beschleunigungssensoren
- Stabilisierung
- aktive Schwingungsdämpfung
- Kraftstoffeinspritzung
- aktive Motorlagerung
- sowie alle Positionieraufgaben mit hohen Lasten und/oder extremen Beschleunigung

Optionen:

- Piezokeramik: HP (High Power, erhöhte Kapazität)
- Tieftemperatur – Modifikation
- UHV – Kompatibilität
- DMS – Messsystem



Abbildung: Stapelaktoren der Serie PSt mit verschiedenen Durchmessern und Längen

Standardkonfiguration

		Einheit		
Kabellänge	ohne Stecker	m		0,08
Keramik		–	HS/HT	HP*
Temperaturbereich		°C	bis 200	bis 90

* optional auf Anfrage

Piezokomposite – Stapelaktor Serie PSt

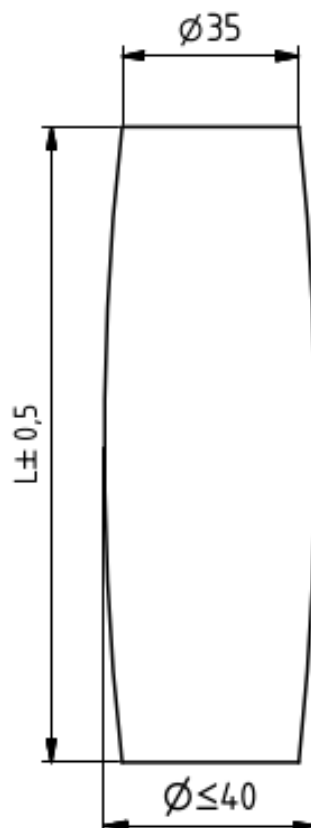
Serie PSt 1000 V, Durchmesser 35 mm

Typ	max. Hub* [μm]	Länge [mm]	Kapazität [nF]	Steifigkeit** [N/μm]	Resonanzfrequenz [kHz]
PSt 1000/35/7	12/7	9	300	4000	60
PSt 1000/35/20	27/20	18	800	2000	40
PSt 1000/35/40	55/40	36	1600	1000	25
PSt 1000/35/60	80/60	54	2500	600	20
PSt 1000/35/80	105/80	72	6600	450	15
PSt 1000/35/>100	>100			auf Anfrage	

* Bewegung bei einer Spannung von -200 V bis 1000 V/0 V bis 1000 V

** Ermittelt mit kurzgeschlossenem Aktor bzw. angeschlossenem Verstärker.

Zeichnung:



Änderungen der technischen Daten und der Konstruktion, die dem technischen Fortschritt dienen, bleiben vorbehalten